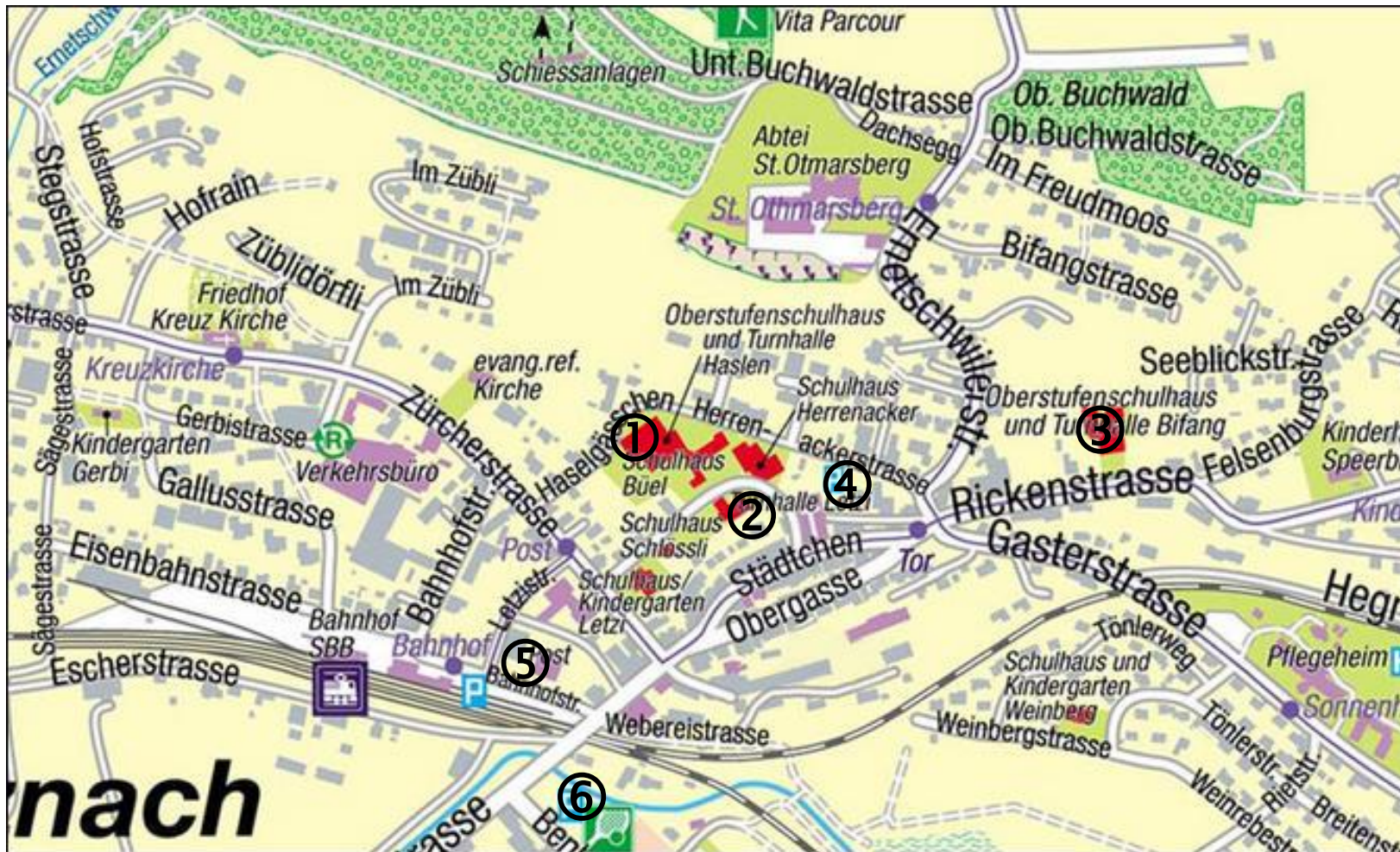


Orientierungshilfe - Parkplätze in Uznach



1. **Doppeltornhalle Haslen** (Herrenackerstr. 29, via Haselgässchen)
2. **Turnhalle Letzi** (an der Schulhausstrasse – oben beim Pausenplatz rechts)
3. **Turnhalle Bifang** (an der Rickenstrasse – Richtung Gommiswald)
4. **Parkplatz Herrenacker** (Blaue-Zone/kostenpflichtig)
5. **Parkplatz Bahnhof** (kostenpflichtig)
6. **Burger-Parkplatz Benknerstrasse** (kostenpflichtig)

Doppeltornhalle Haslen: Besucher, welche per Bahn anreisen, erreichen die Doppeltornhalle Haslen über die Bahnhofstrasse, überqueren anschliessend bei der Post die Zürcherstrasse und gehen weiter via Haselgässchen (Sackgasse für PWs), welches direkt vor die Halle führt.

Turnhalle Letzi: Besucher, welche per Bahn anreisen, erreichen die Letzi-Turnhalle über die Bahnhofstrasse, überqueren anschliessend bei der Post die Zürcherstrasse und gehen weiter via Schulhausstrasse (Sackgasse für PWs), welche direkt vor die Halle führt.

Turnhalle Bifang: Durchs Städtchen durch, dann nach dem Stadttor links Richtung Gommiswald (Rickenstrasse). Die Halle ist nach ca. 200 m auf der linken Seite